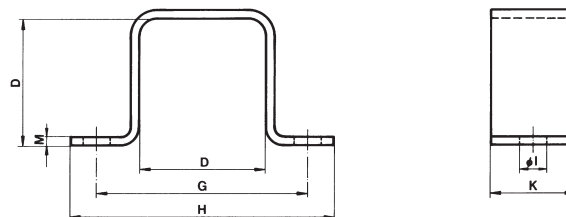




## Unidades Elásticas ROSTA

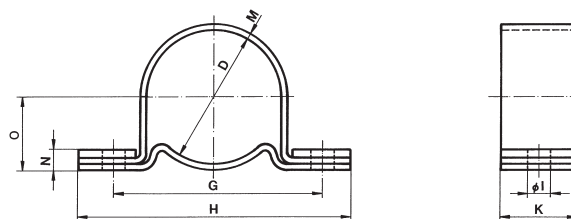
## Accesorios

### Brida tipo BR



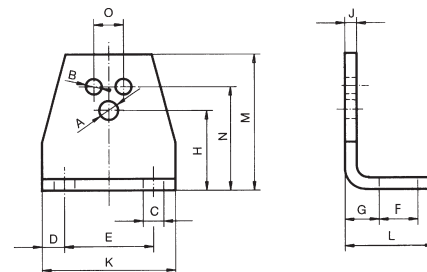
Art. n°	Tipo	D	G	H	I	K	M	Peso en kg
01 500 001	BR 11	20	37	50	6	20	2	0.03
01 500 002	BR 15	27	50	65	7	25	2	0.04
01 500 003	BR 18	32	60	80	9	30	2.5	0.08
01 500 004	BR 27	45	80	105	11	35	3	0.15
01 500 005	BR 38	60	100	125	13	40	4	0.27
01 500 006	BR 45	72	115	145	13	45	5	0.45
01 500 007	BR 50	78	130	170	18	50	6	0.66

### Brida tipo BK



Art. n°	Tipo	D	G	H	I	K	M	N	O	Peso en kg
01 520 001	BK 11	28	45	60	6.5	20	1.5	6	15.5	0.04
01 520 002	BK 15	36	55	75	6.5	25	2	7	20	0.09
01 520 003	BK 18	45	68	90	8.5	30	2	8	24.5	0.14
01 520 004	BK 27	62	92	125	10.5	35	2.5	10	33.5	0.29
01 520 005	BK 38	80	115	150	12.5	40	3	11	43	0.45
01 520 006	BK 45	95	130	165	12.5	45	3.5	13	51	0.68
01 520 007	BK 50	108	152	195	16.5	50	4	15	58	0.93

### Soporte tipo WS



Art. n°	Tipo	para fijar		A	B	C	D	E	F	G	H	J	K	L	M	N	O	Peso en kg
		SE-	DR-A, ...															
06 590 001	WS 11-15	11	15	6.5	5.5	7	7.5	30	13	11.5	27	4	45	30	46	35	10	0.08
06 590 002	WS 15-18	15	18	8.5	6.5	7	7.5	40	13	13.5	34	5	55	32	58	44	12	0.15
06 590 003	WS 18-27	18	27	10.5	8.5	9.5	10	50	15.5	16.5	43	6	70	38	74	55	20	0.28
06 590 004	WS 27-38	27	38	12.5	10.5	11.5	12.5	65	21.5	21	57	8	90	52	98	75	25	0.70
06 590 005	WS 38-45	38	45	16.5	12.5	14	15	80	24	21	66	8	110	55	116	85	35	0.90
06 590 006	WS 45-50	45	50	20.5	12.5	18	20	100	30	26	80	10	140	66	140	110	40	1.80

Agujero A para sujeción de Tensores Automáticos ROSTA tipo SE  
 Agujeros B para sujeción de Unidades Elásticas ROSTA tipo DR-A, DK-A, DO-A