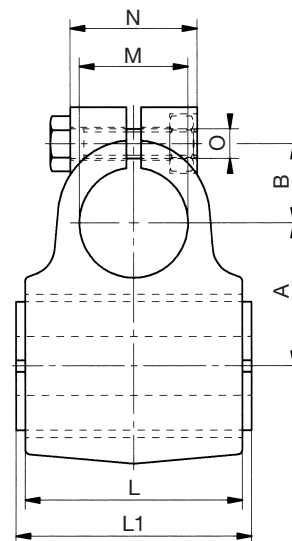
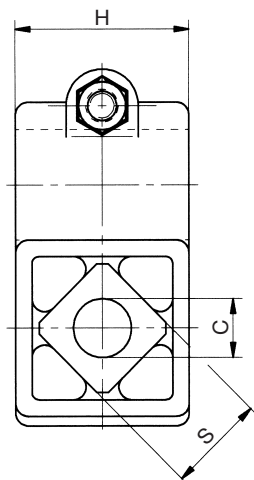




Cabecal Oscilante

Tipo AR



Art. n°	Tipo	G			n _{err}	Md _d	A	B	C	H	L	L1	M	N	O	S	Peso en kg
		K=2	K=3	K=4													
07 291 003	AR 27	300	240	200	590	2.6	39 ^{±0.2}	21.5	16 ^{+0.5/-0.3}	48	60	65 ^{-0/-0.3}	30	35	M8	27	0.45
07 291 004	AR 38	600	500	400	510	6.7	52 ^{±0.2}	26.5	20 ^{+0.5/-0.2}	64	80	90 ^{-0/-0.3}	40	50	M8	38	0.95

G = carga máxima por suspensión

K = factor de oscilación de la máquina

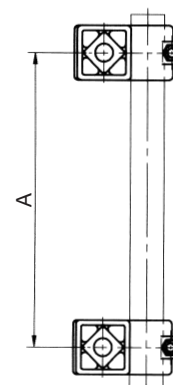
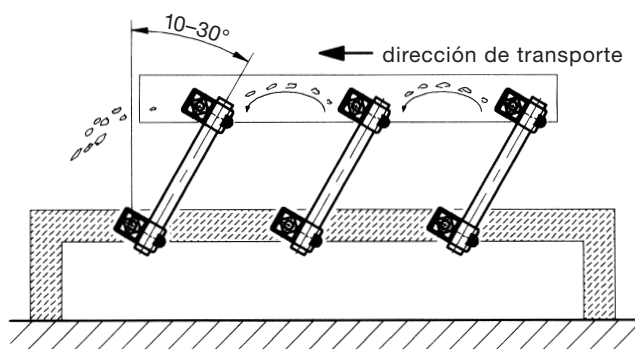
n_{err} = máxima frecuencia en min⁻¹ aprox. ± 5°

Md_d = par dinámico en Nm/° aprox. ± 5° dentro gama de frecuencia 300–600 m⁻¹

Materiales

Cuerpo de fundición ligera y cuadrado interior en perfil de aluminio.

Brazo Oscilante Simple



Cabecal Oscilante ROSTA Tipo AR montado como **brazo simple** sobre tubo standard. La distancia entre centros deseada. «A» debe presentarse sobre un modelo o plantilla para finalmente fijarse fuertemente apretando los tornillos de las bridas. La conexión al transportador y a la bancada debe realizarse por fricción del cuadro central del elemento mediante el apriete del tornillo central.

Valor del muelle dinámico:

El valor de muelle dinámico C_d de un brazo simple con 2 AR, se calcula de la siguiente forma:

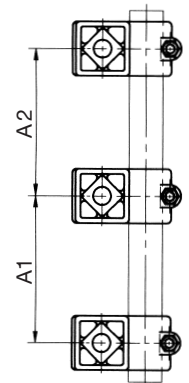
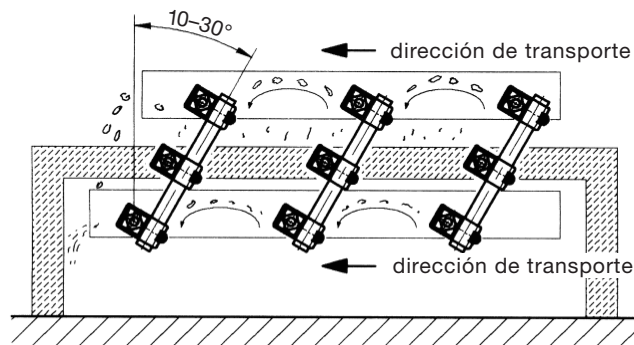
$$C_d = \frac{Md_d \cdot 360 \cdot 1000}{A^2 \cdot \pi} = \text{N/mm}$$



Cabezal Oscilante

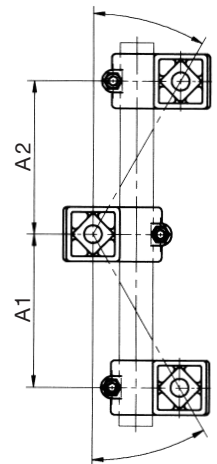
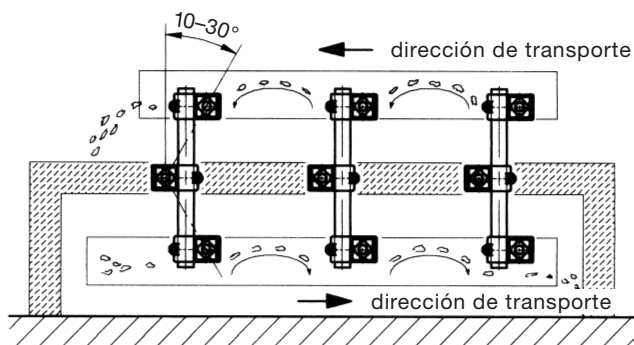
Tipo AR

Brazo Oscilante Doble



Cabezal Oscilante ROSTA Tipo AR montado como **brazo doble**. Procedimiento de montaje igual al brazo simple, respetando las recomendaciones de grueso de pared de tubo para distancias entre centros (ver lista). El brazo oscilante doble ofrece un diseño simplificado para la construcción de todo tipo de transportadores de alta velocidad con compensación directa de masas.

Brazo Oscilante Bi-direccional



Cabezal Oscilante ROSTA Tipo AR montados en disposición «**Boomerang**» para transportes inversos de material. Instalando el brazo tubular en posición vertical con su elemento central AR girado 180° respecto al superior e inferior, obtenemos un brazo con dos inclinaciones opuestas que transportará el material, sobre el contrapeso, en dirección contraria.

Valor de muelle dinámico:

El valor de muelle dinámico c_d en un brazo oscilante doble con 3 AR se calcula de la siguiente forma:

$$c_d = \frac{3 \cdot 360 \cdot Md_d \cdot 1000}{4 \cdot \pi} \cdot \left(\frac{1}{A1^2} + \frac{1}{A2^2} \right) = N/mm$$

c_d = valor de muelle dinámico en N/mm a $\pm 5^\circ$,
para una gama de frecuencias entre 300–600 min⁻¹

Dimensiones de Perfiles Tubulares

(de suministro del cliente)

Tipo	Ø Tubo	Dimensiones en mm	
		Grueso mínimo del tubo	max. A1 ó A2
AR 27	30	3*	160
	30	4	220
	30	5	300
AR 38	40	3*	200
	40	4	250
	40	5	300

* Para brazos simples, grueso de 3 mm.