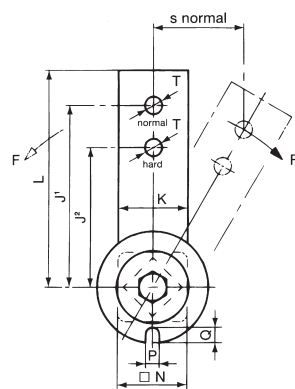
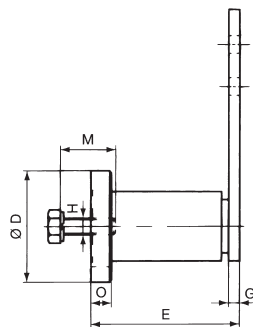
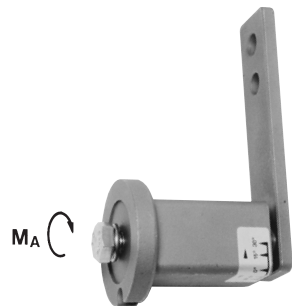


# Tensor ROSTA tipo SEI (Inoxidable)



## Datos Técnicos

Art. N°	Tipo	F max.* en N en la posición normal (J <sup>1</sup> )	s max. en mm normal	Par M <sub>A</sub> en Nm	Peso en kg
06071 111	SEI 15	150	50	25	0.35
06071 112	SEI 18	400	50	49	0.70
06071 113	SEI 27	860	65	86	1.92
06071 104	SEI 40	1500	87.5	210	4.29

\* La F max. en la posición «dura» (J<sup>2</sup>) es aprox. 25% superior.

## Dimensiones

Art. N°	Tipo	D	E	G	H	J <sup>1</sup>	J <sup>2</sup>	K	L	M	N	O	P	Q	T
06071 111	SEI 15	45	64	5	M 8	100	80	25	112.5	25	30	8	8.5	6	10.5
06071 112	SEI 18	58	79	7	M10	100	80	30	115	30	35	10.5	8.5	8	10.5
06071 113	SEI 27	78	108	8	M12	130	100	50	155	40	52	15	10.5	10	12.5
06071 104	SEI 40	100	140	10	M16	175	140	70	205	40	70	15	12.5	12	20.5