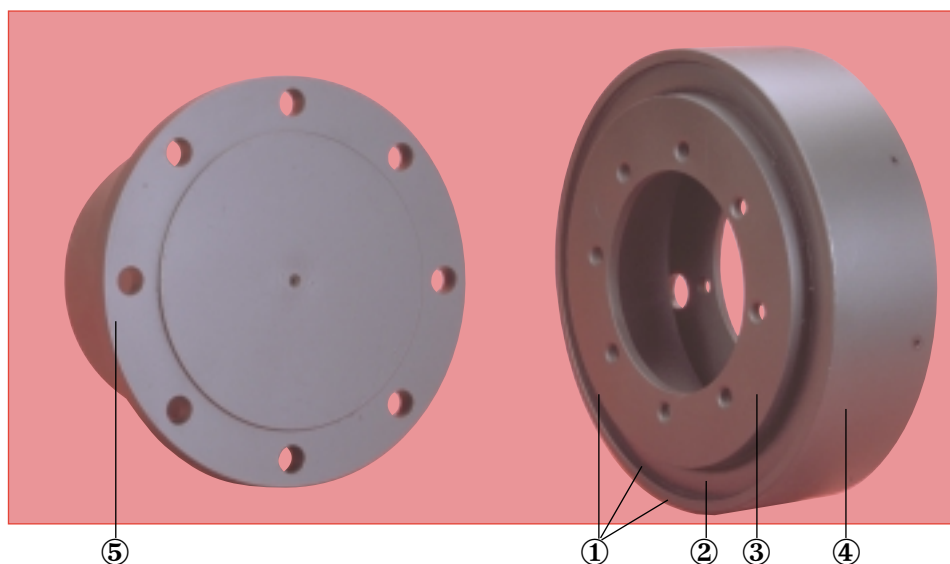


TORSOFLEX®



DESCRIPCIÓN

- Elemento elástico ① constituido por :
 - ② Anillo de caucho natural.
 - ③ Armadura interior adherida al caucho.
 - ④ Abrazadera exterior montada a presión sobre el caucho.
- Manguito ⑤ : acero matrizado fijado en la armadura interior ③ y la abrazadera ④.

FUNCIONAMIENTO

El diseño del acoplamiento TORSOFLEX le confiere las propiedades siguientes :

- La precompresión del anillo de caucho permite obtener una gran elasticidad torsional.
- Forma compacta de revolución sin asperezas ni salientes.
- Desmontaje radial sin desplazamiento de las máquinas acopladas (compresión axial del elemento elástico por medio de gatillos).

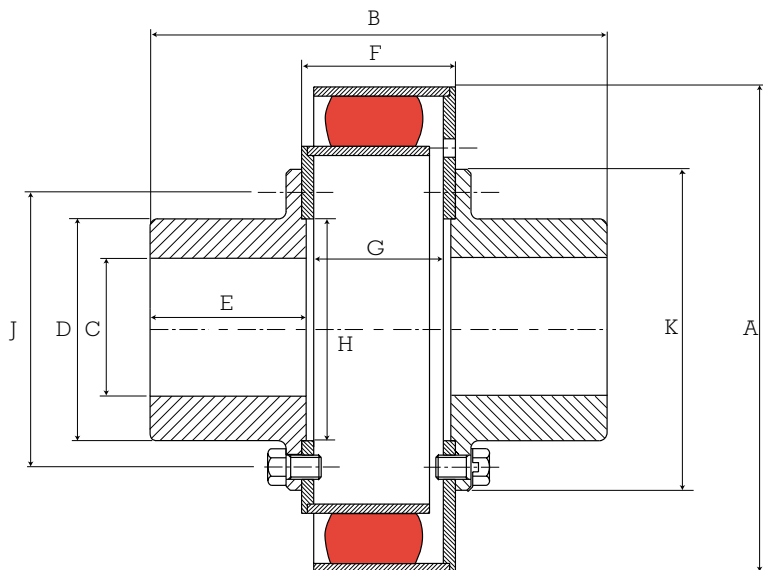
Ventajas :

- Gran resistencia a las deformaciones alternas.
- Velocidad de rotación elevada.

Recomendación :

- Al utilizarse el acoplamiento TORSOFLEX a una velocidad elevada, hay que vigilar la buena alineación en el montaje.

CARACTERÍSTICAS DIMENSIONALES



Par nominal TCN m.N	Par máx. m.N	Velocid. máx. rpm	Taladro C mm		A mm	B mm	D mm	E mm	Referencia	F mm	G mm	H mm	J mm	K mm	Num. y Ø de tornillos de fijación	Peso kg
			min.	máx.												
1200	2400	4000		80	252	250	115	85	682080	86	80	115	145	168	16 - M12	25
2500	5000	3500		100	318	299	145	102	682100	100	94	145	180	210	12 - M16	50
5000	10000	3200	28	120	370	382	177	136	682120	116	110	178	213	247	16 - M16	90
10000	20000	3000	32	150	430	439	210	155	682140	135	129	178	260	290	16 - M20	145

1mN ≠ 0,1 mkg

El par máximo se considera como un par de arranque poco frecuente y no periódico.

CARACTERÍSTICAS TÉCNICAS

Par nominal TCN m.N	Par vibratorio TCN m.N	Angulo de torsión bajo TCN grados	RIGIDECES			
			AXIAL daN/mm	RADIAL daN/mm	TORSIONAL m.KN/rad.	CONICA m.KN/rad.
1200	600	6	80	350	11,4	8,6
2500	1250	6	120	500	23,9	14,3
5000	2500	6	180	750	47,8	25,8
10000	5000	6	250	1100	95,5	45,9

1mN ≠ 0,1 mkg

NOMENCLATURA

Referencia acoplamiento	Referencia elemento elástico	Num	Referencia manguito	Num
682080	682580	1	321147	2
682100	682600	1	321154	2
682120	682620	1	321167	2
682140	682640	1	321191	2

MONTAJE

Operaciones de montaje :

- Montar los manguitos ⑤ en los extremos de los ejes de las máquinas.
- Fijar los manguitos sobre la armadura interior ③ y la abrazadera exteriormente ④.