

MPP®



Elasticidad torsional



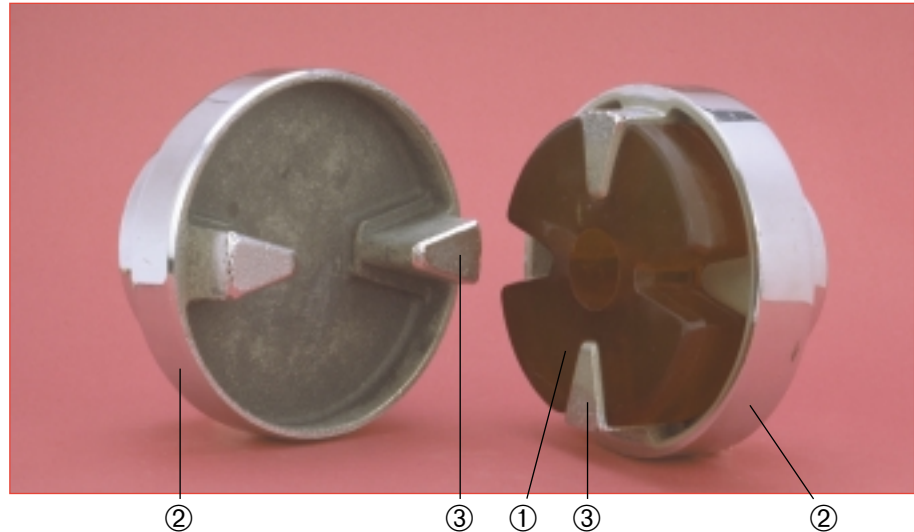
Elasticidad radial



Elasticidad axial



Elasticidad cónica



DESCRIPCIÓN

- Elemento elástico ① : poliuretano, en forma de cruceta.
- Manguito ② : fundición con dedos de accionamiento ③ suministrado sin pretaladrar (salvo 633054 y 633055).

Variantes: para los montajes con brida o pieza de espaciamento, solicitar documentación técnica.

FUNCIONAMIENTO

El diseño del acoplamiento MPP le confiere las propiedades siguientes :

- Montaje por encaje,
- Forma cilíndrica compacta sin asperezas ni salientes,
- Trabajo del elemento elástico en compresión,
- Seguridad positiva,
- Intervalo de utilización de - 30°C a + 70°C en regimen continuo.

Ventajas :

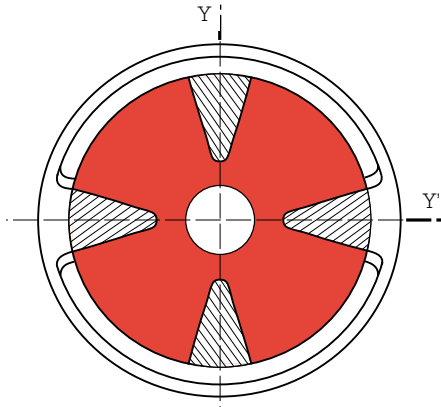
- Espacio de ocupación reducido,
- Sencillez de utilización.

Recomendación :

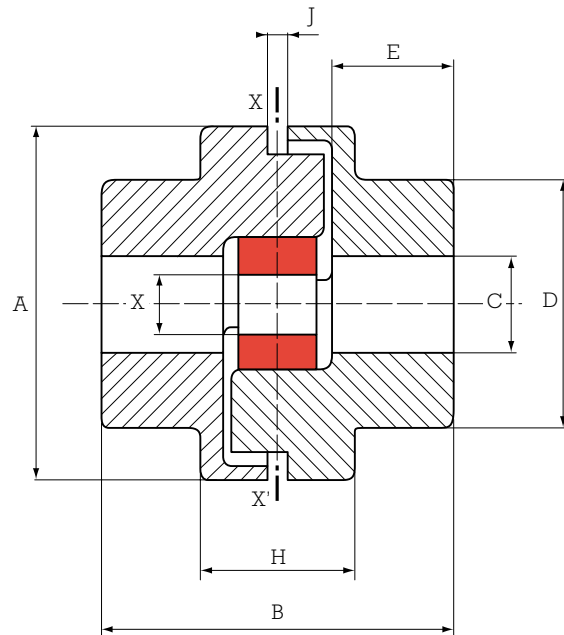
- Se recomienda no someter al acoplamiento a tracciones axiales que podrían hacer deslizar el elemento elástico desde los dedos de accionamiento de los manchones.

CARACTERÍSTICAS DIMENSIONALES

Sección XX'



Sección YY'



Tipo	Par nominal TCN-m.N	Par máx. m.N	Velocid máx. rpm	Taladro C mm		A mm	B mm	D mm	E mm	Referencia	H mm	J mm	X mm	Peso kg
				min.	máx.									
MPP 3	30	90	9000	-	28	58	62	42	20	633052	32	3	10	0,6
MPP 8	80	240	7000	-	42	84	89	63	30	633053	41	5	13	1,8
MPP 20	200	600	4000	-	55	118	116	82	40	633051	51	6	20	4,5
MPP 38	380	1150	3000	20	60	145	160	90	60	633054	67	6	30	9,4
MPP 65	650	2000	3000	20	75	170	208	112	80	633055	82	6	32	18

1mN „0,1 mkg

El par máximo se considera como un par de arranque poco frecuente y no periódico.

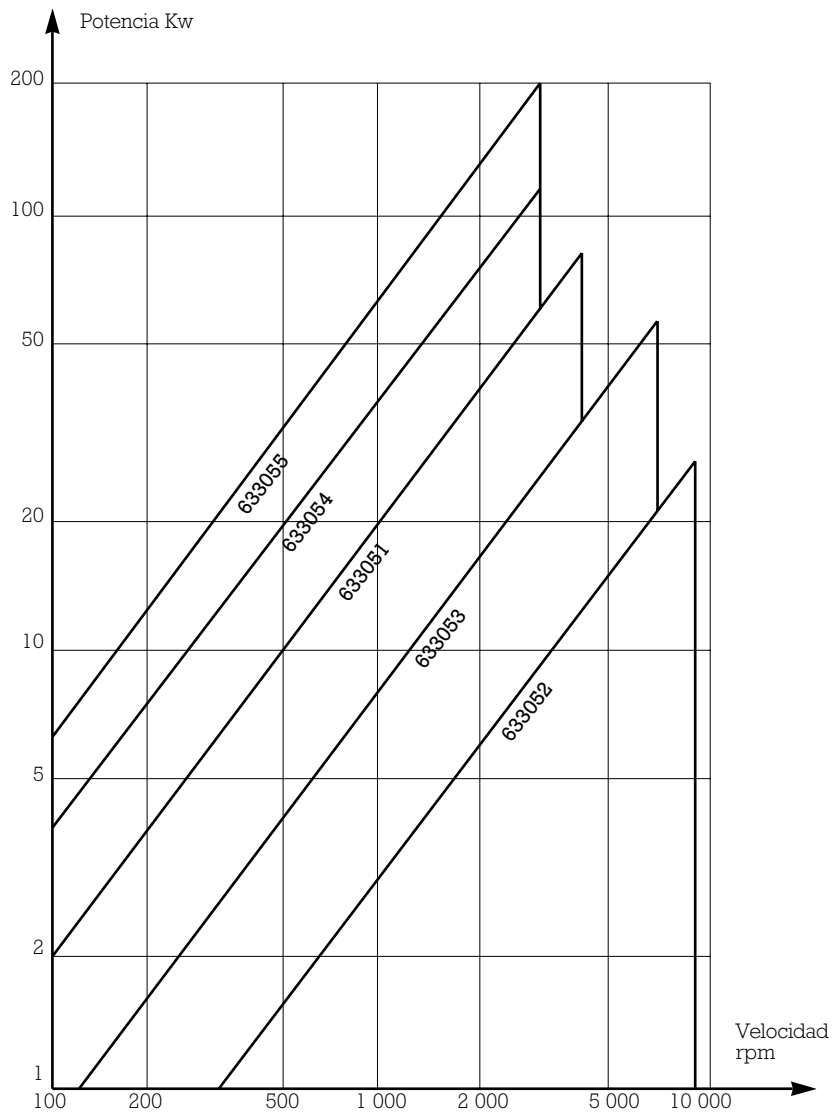
NOMENCLATURA

Referencia acoplamiento	Ref. elemento elástico	Num.	Referencia manguito	Num.
633051	633551	1	321535	2
633052	633552	1	321503	2
633053	633553	1	321534	2

Referencia acoplamiento	Ref. elemento elástico	Num.	Referencia manguito	Num.
633054	633554	1	321464	2
633055	633555	1	321465	2

CARACTERÍSTICAS FUNCIONALES

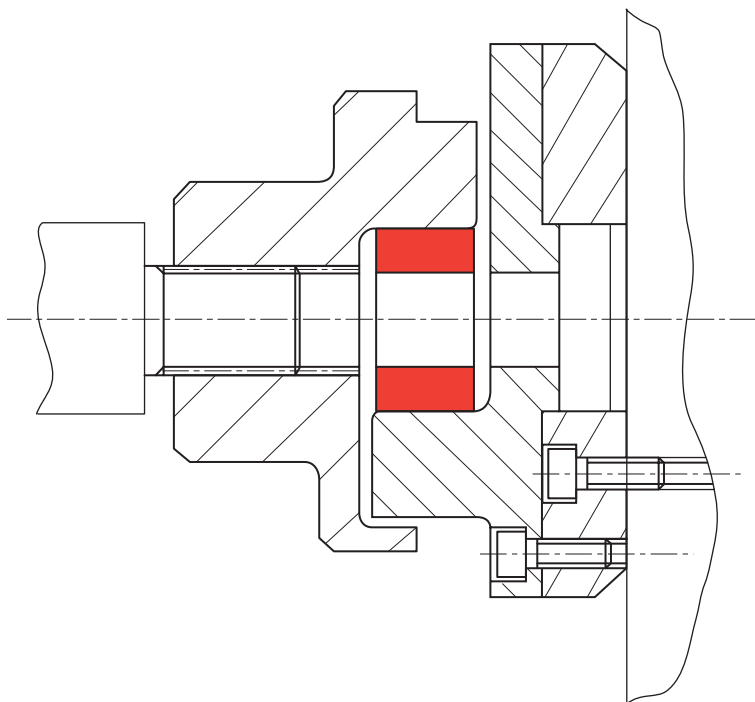
GAMA DE POTENCIA



CARACTERÍSTICAS TÉCNICAS

Par nominal TCN-m.N	Par vibratorio TCN-m.N	Angulo de torsión bajo TCN grados	Desalineación radial* mm	Desalineación cónica* grados	Desalineación axial mm
30	15	10°	0,2	1°	1,5
80	40	10°	0,4	1°	2,5
200	100	10°	0,9	1°	3
380	380	10°	1	1°	3
650	650	10°	1	1°	4

* Para una velocidad de 3.000 rpm.



**Ejemplo : unión motor eléctrico/bomba centrífuga :
montaje sobre volante motor con utilización de una pieza de adaptación.**

GUÍA DE SELECCIÓN

ACOPLAMIENTO PAULSTRA MPP®/MOTORES NORMALIZADOS ASÍNCRONOS TRIFÁSICOS DE FRECUENCIA 50 Hz

Esta selección tiene en cuenta un coeficiente de seguridad igual a 1,3 correspondiente a las condiciones normales de utilización de las máquinas usuales adaptadas.

Tipo motor	Potencia 2 polos n ≈ 3000 tr/mn		Tipo acoplamiento	Potencia 4 polos n ≈ 1500 tr/mn		Tipo acoplamiento	Potencia 6 polos n ≈ 1000 tr/mn		Tipo acoplamiento	Potencia 8 polos n ≈ 750 tr/mn		Tipo acoplamiento	Dimensiones de los topes cilíndricos D x E	
	Kw	CV		Kw	CV		Kw	CV		Kw	CV		≈ 3000 rpm	≈ 1500 rpm
56	0,09 0,12	0,12 0,16	MPP 3 MPP 3	0,06 0,09	0,08 0,12	MPP 3 MPP 3	0,06 0,09	0,08 0,12	MPP 3 MPP 3				9 x 20	
63	0,18 0,25	0,25 0,34	MPP 3 MPP 3	0,12 0,18	0,16 0,25	MPP 3 MPP 3	0,12 0,18	0,16 0,25	MPP 3 MPP 3				11 x 23	
71	0,37 0,55 0,55	0,5 0,75 0,75	MPP 3 MPP 3 MPP 3	0,25 0,37 0,37	0,34 0,5 0,5	MPP 3 MPP 3 MPP 3							14 x 30	
80	0,75 1,1	1 1,5	MPP 3 MPP 3	0,55 0,75	0,75 1	MPP 3 MPP 3	0,37 0,55	0,5 0,75	MPP 3 MPP 3				19 x 40	
90 S 90 L	1,5 2,2	2 3	MPP 3 MPP 3	1,1 1,5	1,5 2	MPP 3 MPP 3	0,75 1,1	1 1,5	MPP 3 MPP 3				24 x 50	
100 L	3	4	MPP 3 MPP 3	2,2 3	3 4	MPP 3 MPP 3	1,5	2	MPP 3	0,75 1,1	1 1,5	MPP 3 MPP 3	28 x 60	
112 M	4	5,5	MPP 3	4	5,5	MPP 3	2,2	3	MPP 3	1,5	2	MPP 3	28 x 60	
132 S	5,5 7,5	7,5 10	MPP 8	5,5	7,5	MPP 8	3	4	MPP 8	2,2	3	MPP 8	38 x 80	
132 M				7,5	10	MPP 8	4 5,5	5,5 7,5	MPP 8 MPP 8	3	4	MPP 8	38 x 80	
160 M 160 L	11 15 18,5	15 20 25	MPP 8 MPP 8 MPP 8	11 15	15 20	MPP 20 MPP 20	7,5 11	10 15	MPP 20 MPP 20	4 5,5 7,5	5,5 7,5 10	MPP 8 MPP 20 MPP 20	42 x 110	
180 M 180 L	22	30	MPP 20	18,5 22	25 30	MPP 20 MPP 20	15	20	MPP 20	11	15	MPP 20	48 x 110	
200 L	30 37	40 50	MPP 20 MPP 20	30	40	MPP 38	18,5 22	25 30	MPP 38 MPP 38	15	20	MPP 38	55 x 110	
225 S 225 M	45	61	MPP 38	37 45	50 61	MPP 38 MPP 38	30	40	MPP 38	18,5 22	25 30	MPP 38 MPP 38	55 x 110	60 x 140
250 M	55	75	MPP 38	55	75	MPP 65	37	50	MPP 65	30	40	MPP 65	60 x 140	65 x 140
280 S	75	100	MPP 65	75	100	MPP 65	45	61	MPP 65	37	50	MPP 65	65 x 140	75 x 140

Para montajes con brida o pieza de espaciamento, solicitar documentación técnica.